

# Cableado para Telecomunicaciones EIA/TIA 568



## Cableado para Telecomunicaciones EIA/TIA 568

Estos sistemas son la base fundamental para la entrega exitosa de aplicaciones dentro del **Centro de Datos** y es uno de los componentes que más impacto suele tener en el rendimiento de la red.

Se conoce como **cableado estructurado** al sistema de cables, conectores, canalizaciones y dispositivos que permiten establecer una infraestructura de telecomunicaciones en un edificio. Cuando hablamos de **cableado estructurado** para debemos conocer muy bien los estándares para su utilización, ya que es diferente al que se instala en un cuarto de comunicaciones.

Por esta razón, le presentamos este curso de diseño e implementación de sistema de **Cableado para Telecomunicaciones**. Este curso considera las normas y estándares internacionales que la rigen y se consideran aspectos de diseño e implementación de manera práctica.

# Cableado para Telecomunicaciones EIA/TIA 568



## **Objetivo:**

Proveer al participante de los elementos necesarios para el Diseño, Ingeniería e Instalación de los sistemas de Cableado Estructurado para redes de voz y datos (LANs) apegados a los diferentes sistemas definidos por normas y estándares internacionales **EIA/TIA 568**.

## **Dirigido a:**

Personal que tiene la tarea o la inquietud de conocer acerca del diseño, instalación, mantenimiento y toma de decisiones en la implementación de redes de voz y de datos; así como la infraestructura de las telecomunicaciones.

**Requisitos:** Conocimientos básicos de redes.

**Duración:** 16 hrs.

# Cableado para Telecomunicaciones EIA/TIA 568



## Incluye:

- Instalaciones adecuadas
- Material para el participante
- Practicas y laboratorios
- Instructores Calificados para la impartición del curso
- **Box Lunch**
- Diploma de participación

# Cableado para Telecomunicaciones EIA/TIA 568



## Temario:

### Introducción al sistema de cableado Estructurado

- Objetivos de un Cableado Estructurado
- Características de un Sistema de Cableado Estructurado
- Estándares que regulan al Cableado Estructurado
- Aspectos Gerenciales y Organizacionales de establecimientos de una Red

### Diseño de sistemas de Cableado

- Proceso de diseño
- Elementos importantes del diseño del sistema de cableado
- Sistema de Cableado Estructurado.
- Revisión de Estándares.
- Revisión de parámetros, especificaciones y guías de diseño.
- Garantías del Cableado Estructurado de acuerdo a los fabricantes

### Subsistemas de Cableado Estructurado

- Cuarto de Telecomunicaciones
- Equipamiento necesario para distribuir los servicios
- Equipo de interconexión

# Cableado para Telecomunicaciones EIA/TIA 568



*..continuación*

## **Cableado Área de Trabajo**

- Salida del armario de telecomunicaciones
- Equipo del usuario

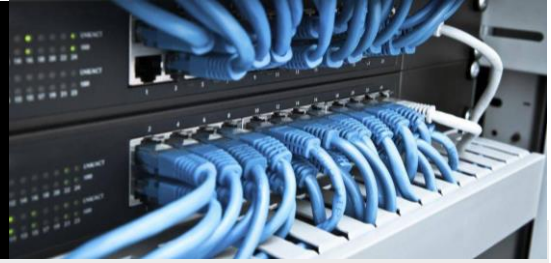
## **Cableado Horizontal**

- Salida de Telecomunicaciones
- Cableado para áreas de trabajo
- Cableado horizontal
- Cableado de Equipo

## **Cableado de Backbone**

- Consideraciones del Backbone
- Interconexiones entre cuartos de entrada a servicios de edificio
- Cuartos de equipo
- Cuartos de telecomunicaciones
- Interconexión de diferentes áreas de telecomunicaciones
- MCC (Main Cross Connect)

# Cableado para Telecomunicaciones EIA/TIA 568



*..continuación*

## **Diseño de rutas y espacios**

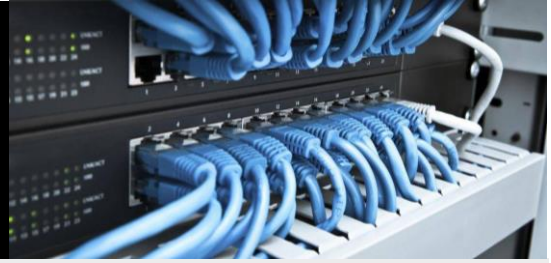
- Área de Trabajo
- Closets de Telecomunicaciones
- Cuarto de Equipo
- Facilidades de Entrada
- Área de Campus

## **Laboratorio de practicas**

- Presentación de herramientas de cableado
- Instalaciones de cableado categoría 5, 5e, 6, y 7
- Colocación del Sistema de Cableado (Radio de Curvatura)
- Inspección para certificar, métodos y parámetros de prueba (TSB 67)

## **Certificación de Sistemas de Cableado**

# Cableado para Telecomunicaciones EIA/TIA 568



## Estándares y Normas aplicables

- La TIA (Telecommunications Industry Association)
- BICSI (Building Industry Consulting Service International)
- ANSI/TIA-568.0-D Generic Telecommunications Cabling for Customer Premises ANSI/TIA-568.1-D Commercial Building Telecommunications Cabling
- ANSI/TIA-569-C Telecommunications Pathways and Spaces
- ANSI/TIA/EIA-526-7 Measurement of Optical Power Loss of Installed Single-Mode Fiber Cable Plant ANSI/TIA/EIA-526.14C Optical Power Loss Measurement of Installed Multimode Fiber Cable Plant